

Photographies de mérules dans une habitation



Mérule qui s'est développée derrière une armoire plaquée contre un mur



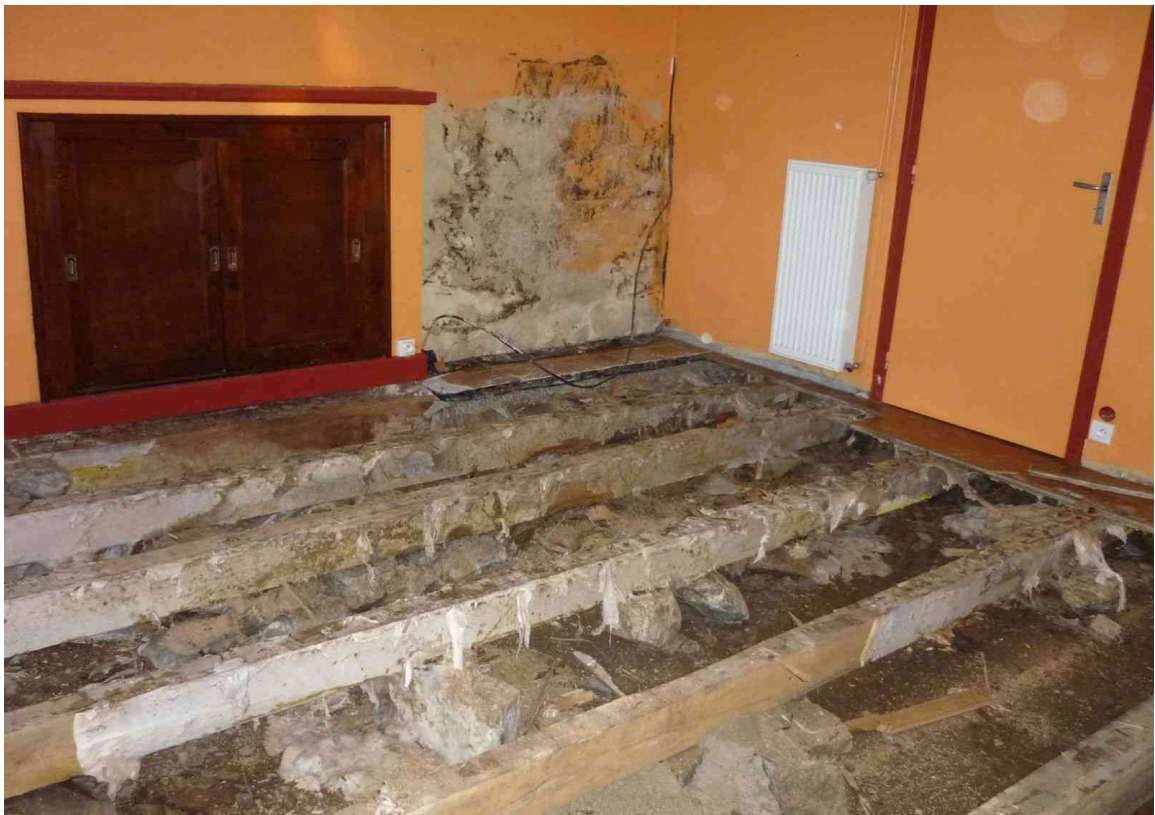
Mérule qui s'est développée sur le lambris d'habillage du mur contre lequel était placée l'armoire



Mérule qui s'est développée entre le lambris et le mur humide



Mérule développée dans le placard d'un évier



Mérules qui se sont développées dans le plénum d'un plancher bois, constatées après dépose du plancher